



**OPLAY**  
communication

per



**RiminiFiera**  
business space



Associazione  
Esposizioni e Fiere  
Italiane

**#GED16**



**PLAY** per  
communication



**RiminiFiera**  
business space





# RiminiFiera

business space

per



▶PLAY



Associazione  
Esposizioni e Fiere  
Italiane



## ATTIVITA' SOCIAL

è il cuore del progetto AEFI;

l'idea centrale è stata quella di affiancare il piano editoriale sui social proposto dall'associazione:



Associazione  
Esposizioni e Fiere  
Italiane



## INDICE ATTIVITA'

- STRATEGIA
- ACTION
- CONTENUTI
- MONITORAGGIO



Associazione  
Esposizioni e Fiere  
Italiane

# STRATEGIA





Associazione  
Esposizioni e Fiere  
Italiane



## STRATEGIA:

condivisione dall'account LINKEDIN di Rimini Fiera, ovvero dalla nostra pagina azienda che conta 3.071 contatti i tre post settimanali che sono partiti dall'account LINKEDIN di AEFI;

in più: postando autonomamente alla nostra rete LINKEDIN materiale multimedia sempre collegato alla socializzazione dell'evento di giugno;



Associazione  
Esposizioni e Fiere  
Italiane



## STRATEGIA:

attività analoga di socializzazione con retweet, mi piace e tweet spontanei da svolgere su TWITTER, attraverso il nostro account @Riminifieraspa che contra circa 5mila followers





Associazione  
Esposizioni e Fiere  
Italiane

facebook

## STRATEGIA:

Supporto alla socializzazione anche dalla nostra fan page corporate FACEBOOK che conta 25mila LIKE



Associazione  
Esposizioni e Fiere  
Italiane



Instagram

## **STRATEGIA:**

supporto dal nostro account INSTAGRAM.

*In questo caso in corso di evento.*



Associazione  
Esposizioni e Fiere  
Italiane



**GLOBAL  
EXHIBITIONS  
DAY 8 JUNE 2016**

## **STRATEGIA:**

l'attività di socializzazione, di coinvolgimento della rete, di tweet bombing proseguirà anche contestualmente allo svolgimento dell'evento.



Associazione  
Esposizioni e Fiere  
Italiane

# ACTION







Associazione  
Esposizioni e Fiere  
Italiane



## ACTION:

posting di contenuti acquisiti dall'account LinkedIn di AEFI e da altri account tematici includenti *facts&figures* su **#GED16**, sull'evento e sul tema delle fiere in generale.

*Di seguito proponiamo a titolo esemplificativo alcune anteprime dell'attività svolta sui social network.*



Associazione  
Esposizioni e Fiere  
Italiane

# ACTION:



in Search for people, jobs, companies, and more... Advanced 88 24

**RIMINI FIERA SPA** #Exhibitions stimulate economic growth. The figures speak for themselves! #GED2016 #AEFI #riminifiera #AEFIFORGED <https://lnkd.in/ecR8V75>

**Social benefits**

**#GED2016 coming soon!**  
a eo.org.uk • a eo.org.uk

**Organic**  
Targeted to: All Followers

<b>916</b> impressions	<b>5</b> clicks	<b>4</b> interactions	<b>0.98%</b> engagement
---------------------------	--------------------	--------------------------	----------------------------

Sponsor update

Like (3) • Comment • Pin to top • 9 days ago

Juri Piceni, GIULIO D'ANGELO and Elisabetta Vitali

Add a comment...

**RIMINI FIERA SPA** Riminiwellness. dal 2 al 5 giugno 400 aziende del settore [https://lnkd.in/eyRV\\_TJ](https://lnkd.in/eyRV_TJ)

**Riminiwellness. dal 2 al 5 giugno 400 aziende del settore • Newsrimini.it**  
newsrimini.it • Riminiwellness comincia a dare i numeri. Dal 2 al 5 giugno in Fiera a Rimini ci saranno, a copertura di tutti i 16 padiglioni, 400 aziende

**Ads You May Be Interested In**

**Free ITIL Handbook**  
ITIL for those who don't have time. As simple as it is. View now!

**Executive MBA in London**  
Part-time MBA for working professionals. Secure your seat for 2016.



Associazione  
Esposizioni e Fiere  
Italiane

# ACTION:



**RIMINI FIERA SPA** READY, SET, #GED2016! THREE WEEKS TO JUNE 8TH - The first ever Global Exhibitions Day is almost here. Celebrations and events will be held worldwide to promote exhibition industry and to highlight its achievements. Don't miss the opportunity of being part of this historical event and join us on June 8th in Rome, Sala del Tempio di Adriano della Camera di Commercio.

**Organic** ?  
Targeted to: All Followers

<b>2,783</b> impressions	<b>13</b> clicks	<b>10</b> interactions	<b>0.83%</b> engagement
-----------------------------	---------------------	---------------------------	----------------------------

[Sponsor update](#)

Like (9) · Comment · Pin to top · 14 days ago

**Ads You May Be Interested In**

- Free ITIL Handbook**  
ITIL for those who don't have time. As simple as it is. View now!
- Executive MBA in London**  
Part-time MBA for working professionals. Secure your seat for 2016.



Associazione  
Esposizioni e Fiere  
Italiane



## ACTION:

lancio di nostri Tweet in GIF animata basati sul memo "**exhibitions are...**" e legati a nostre fiere di riferimento e contenuti tematici, per stimolare retweet e condivisione nazionale e internazionale.

*Di seguito proponiamo a titolo esemplificativo alcune anteprime dell'attività svolta sui social network.*





Associazione  
Esposizioni e Fiere  
Italiane

## ACTION:



Home Notifiche Messaggi

Cerca su Twitter



Tweet



Hai ritwittato



**GlobalExhibitionsDay** @GED\_2016 · 31 mag

We love exhibitions: They are truly global #GED16 @AEONews  
@IAEE\_HQ @SisoOrg ufi.org/ged



green  
core



**RiminiFiera**  
business space



Associazione  
Esposizioni e Fiere  
Italiane

# ACTION:



Home

Notifiche

Messaggi



Cerca su Twitter



Tweet

7 14

Hai ritwittato



**AEFI** @infoaefi - 27 mag

Our President Ettore Riello supports #GED16 opening the event in Rome. More details:[bit.ly/25m9U35](https://bit.ly/25m9U35) @UFILive



**RiminiFiera**  
business space



Associazione  
Esposizioni e Fiere  
Italiane

## SVOLGIMENTO:



Alcuni esempi specifici delle innumerevoli GIF animate realizzate ad hoc.





Associazione  
Esposizioni e Fiere  
Italiane

# facebook

## **ACTION:**

benché questo social non fosse incluso nel piano editoriale di AEFI, abbiamo voluto sfruttare il nostro bacino di 26 mila FAN per creare “buzz” anche su questo canale.

*Di seguito proponiamo a titolo esemplificativo alcune anteprime dell'attività svolta sui social network.*





Associazione  
Esposizioni e Fiere  
Italiane

# ACTION:

# facebook

Facebook interface showing the profile of Rimini Fiera. The main post features statistics on the UK event industry and social benefits.

**REVISIONI**

**4,2 su 5 stelle**  
1,7 mila recensioni

**Massimiliano Franchini**  
2★ La fiera è bella e interessante, gli ingressi omaggio operatori sempre più scarsi. Non è bello dopo decine di anni di in... Altro...  
19 febbraio 2016

**Giovanni Lonfernini**  
5★ Vola al SIGEP con Shuttle Rimini Bologna: rapido, comodo, sicuro e sei sempre connesso.  
18 gennaio 2016

**Rimini Fiera**  
Pubblicato da Gian Maria Brega [?] · 25 maggio alle ore 10:24 ·

#Exhibitions stimulate economic growth. The figures speak for themselves!  
#GED2016 #AEFI #riminifiera #AEFIFORGED  
[http://www.aeo.org.uk/files/ged\\_aeo\\_exhibitions\\_growth.pdf](http://www.aeo.org.uk/files/ged_aeo_exhibitions_growth.pdf)  
Visualizza traduzione

**£11.3 billion**  
VALUE OF THE UK  
EVENT INDUSTRY

**31,000**  
EXHIBITIONS GLOBALLY  
EACH YEAR

**Social benefits**  
EXHIBITIONS BRING WITH THEM THE  
CREATION OF NEW JOBS AND WORKPLACES  
NOT ONLY WITHIN THE EXHIBITION  
INDUSTRY, BUT WITHIN THE INDUSTRIES  
THAT SUPPORT EXHIBITIONS, SUCH AS  
RESTAURANTS, ACCOMMODATION AND  
TRANSPORT

**680 thousand**  
FTE JOBS GLOBALLY  
IN THE EXHIBITION  
INDUSTRY

**260 million**  
VISITORS TO  
EXHIBITIONS  
ANNUALLY

**1.8 million**  
FTE JOBS CREATED IN REGIONAL  
ECONOMIES OUTSIDE OF THE

**Promuovi**

**QUESTA SETTIMANA**

**42.705**  
Copertura dei post

**23.475**  
Interazione con i post

**25**  
Chiama ora

**3**  
Clic sul sito Web

**Rimini Fiera**  
Tra 30 minuti nel padiglione B3 dedicato a #FoodWell Expo all'interno dello spazio



Associazione  
Esposizioni e Fiere  
Italiane

# ACTION:



Facebook interface showing a post from Rimini Fiera. The post text reads: "READY, SET, #GED2016! THREE WEEKS TO JUNE 8TH - The first ever Global Exhibitions Day is almost here. Celebrations and events will be held worldwide to promote exhibition industry and to highlight its achievements. Don't miss the opportunity of being part of this historical event and join us on June 8th in Rome, Sala del Tempio di Adriano della Camera di Commercio. #riminifiera #AEFI". Below the text is a graphic with the text "READY, SET, #GED16 THREE WEEKS TO JUNE 8TH" and a map of Italy with red dots. The graphic also features the number "35" and "TRADE FAIRS".

On the left sidebar, there are three posts:

- Post 1: "ingressi omaggio operatori sempre più scarsi. Non è bello dopo decine di anni di in... Altro..." (19 febbraio 2016)
- Post 2: "Giovanni Lonfernini 5★ Vola al SIGEP con Shuttle Rimini Bologna: rapido, comodo, sicuro e sei sempre connesso." (18 gennaio 2016)
- Post 3: "Comunica alle persone cosa pensi" (5 stars)

At the bottom of the sidebar, there is a section "PIACCONO A QUESTA PAGINA" with a logo for "GLUTEN FREE EXPO".

On the right sidebar, under "Promuovi", there is a section "QUESTA SETTIMANA" with the following statistics:

- 42.705 Copertura dei post
- 23.475 Interazione con i post
- 25 Chiama ora
- 3 Clic sul sito Web

Below the statistics, there is a small photo of an event and a caption: "Rimini Fiera Tra 30 minuti nel padiglione B3 dedicato a #FoodWell Expo all'interno dello spazio".



Associazione  
Esposizioni e Fiere  
Italiane

# CONTENUTI:





Associazione  
Esposizioni e Fiere  
Italiane

## **CONTENUTI:**

nello svolgere questa strategia multicanale, ci siamo avvalsi dei contenuti più diversi.

- **testi**
- **GIF animate**
- **infografiche**

al fine di realizzare piano cross-mediale in grado di colpire il nostro audience.



## MONITORAGGIO:

# #GED16

# #AEFIFORGED

Il totale delle visualizzazioni è **20.741** utenze uniche.

**Un numero davvero importante!**



## MONITORAGGIO:

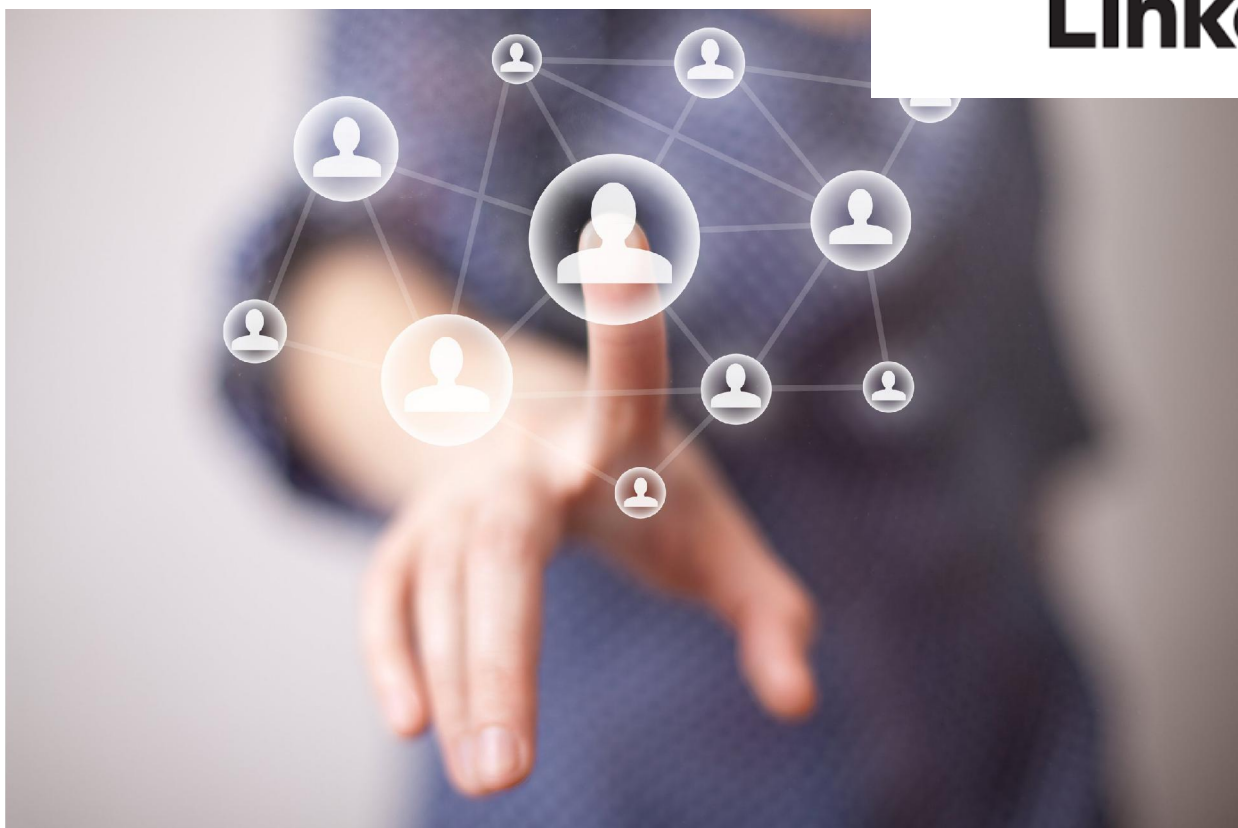
**Quasi 21.000 utenze uniche.** Un numero che riteniamo significativo, soprattutto in funzione di considerazioni specifiche:

- l'argomento b2b quindi non di stampo consumer/massivo
- il tempo di campagna, solo 2 settimane, senza un lavoro di fidelizzazione precedente
- il fatto che si tratti di un risultato puramente "organico", non trainato da investimenti pubblicitari
- il fatto che non siano stati conteggiati i RT e le condivisioni fatte dai nostri account a partire da quelli di terze parti e soprattutto i risultati che i nostri contenuti possono aver prodotto essendo stati ripresi da stakeholder in Italia e nel mondo (moltissimi da AEFI, qualcuno anche da GED e UFI)



Associazione  
Esposizioni e Fiere  
Italiane

## MONITORAGGIO:



**LinkedIn**™

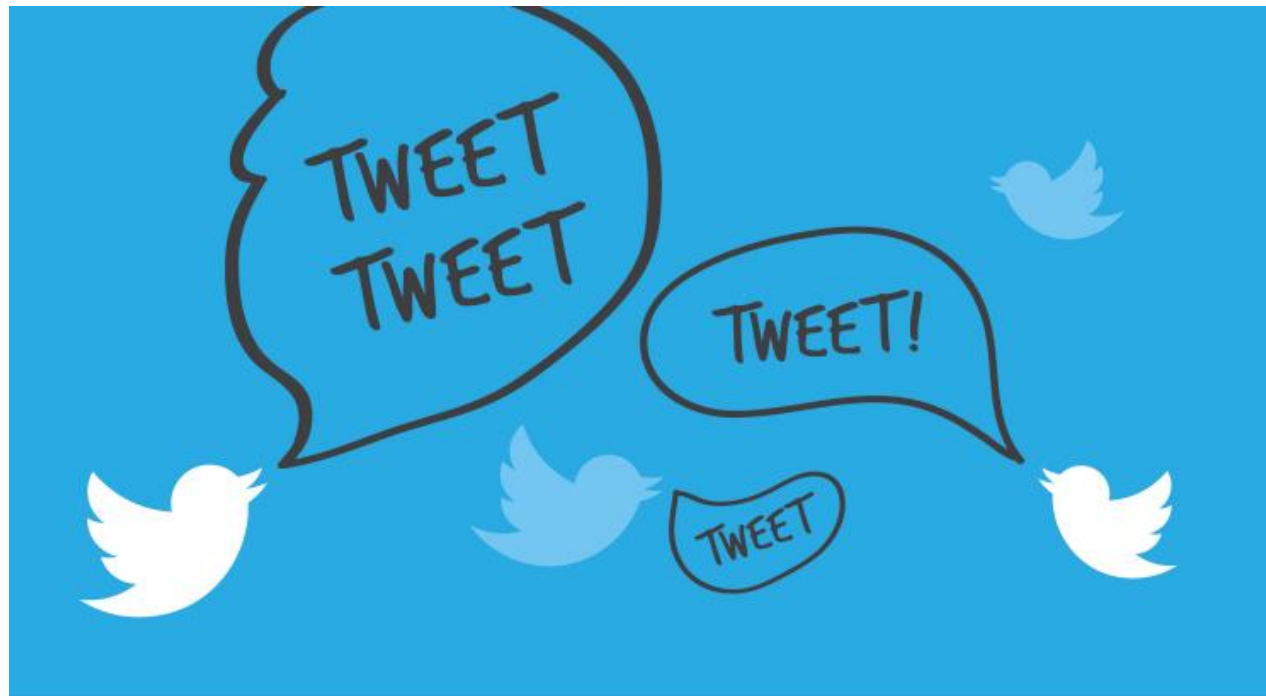
**LinkedIn** - View: numero 9.051



Associazione  
Esposizioni e Fiere  
Italiane



## MONITORAGGIO:



### Twitter:

View: numero 9.226

RT: numero 61

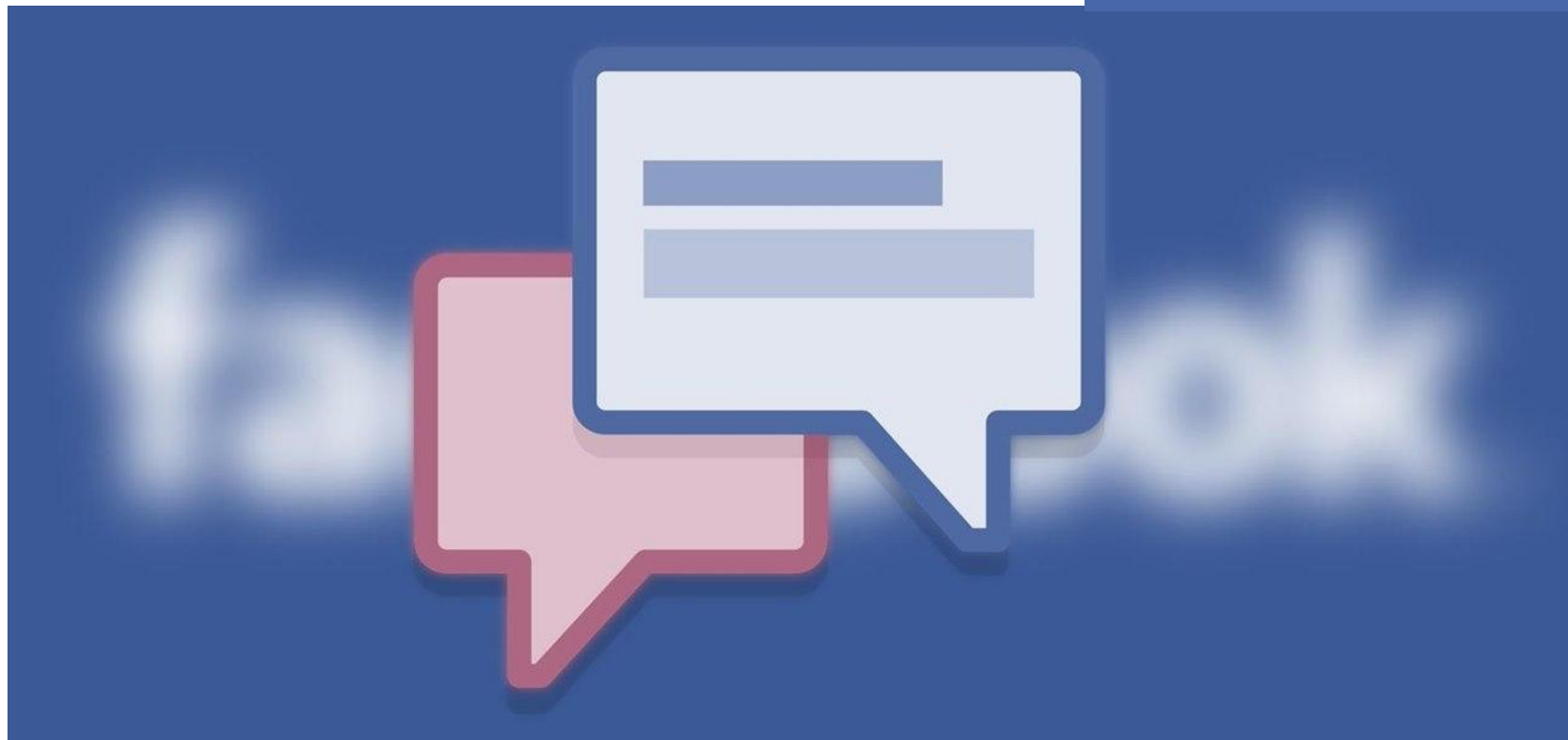
Mi Piace: numero 50



Associazione  
Esposizioni e Fiere  
Italiane

**MONITORAGGIO:**

**facebook**



**Facebook** View: 2.500 - Mi Piace: 17 - Condivisioni: 16





Associazione  
Esposizioni e Fiere  
Italiane

**#GED16**



**RiminiFiera**  
business space



**OPLAY**  
communication

per



**RiminiFiera**  
business space