



**Associazione Esposizioni e Fiere Italiane**  
Italian Exhibition & Trade Fair Association

**Press**

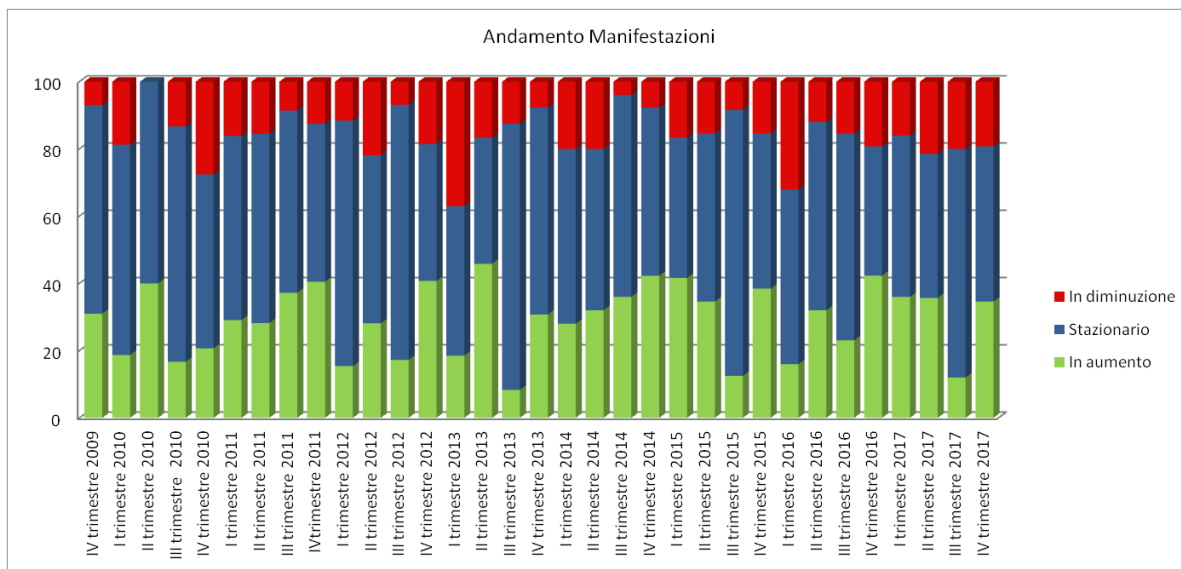
**OSSERVATORIO CONGIUNTURALE AEFI SUL SETTORE FIERISTICO:  
per le fiere Italiane, positivo l'ultimo trimestre 2017. In crescita gli espositori.  
Ottimistiche le aspettative per i 26 poli fieristici associati AEFI che hanno partecipato all'indagine.**

Rimini, 31 gennaio 2018 - La trentacinquesima rilevazione trimestrale sulle tendenze del settore fieristico condotta dall'**Osservatorio congiunturale di AEFI** per il periodo ottobre-dicembre 2017 mostra un quadro complessivamente positivo.

L'indagine qualitativa, che ha coinvolto 26 poli fieristici italiani associati AEFI, evidenzia - attraverso i saldi positivi e negativi definiti in base alle risposte degli associati che hanno partecipato all'analisi (\*) - un trend positivo per numero di manifestazioni, espositori e visitatori complessivi, superficie occupata. I saldi positivi sono ascrivibili soprattutto alla componente nazionale.

L'evoluzione del comparto è confermata dalle aspettative fiduciose degli associati per il 2018.

Riprende a crescere il numero di manifestazioni (il 34,60% dei quartieri coinvolti nell'indagine ha ospitato più rassegne e il 46,18% ha registrato stazionarietà evidenziando la tenuta del sistema). Il saldo è pari al +15%, leggermente inferiore rispetto a quello di fine 2016.



Via Emilia, 155  
47921 Rimini - RN  
Tel. +39 0541 744229  
Fax +39 0541 744512  
info@aefi.it

[www.aefi.it](http://www.aefi.it)





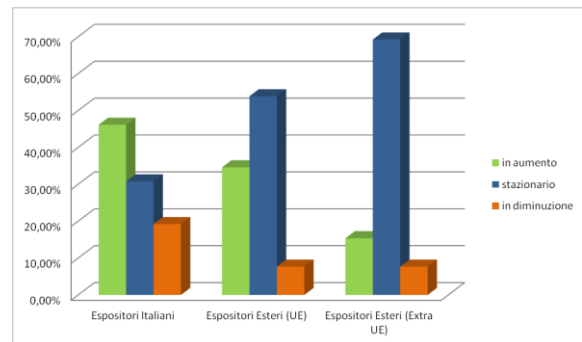
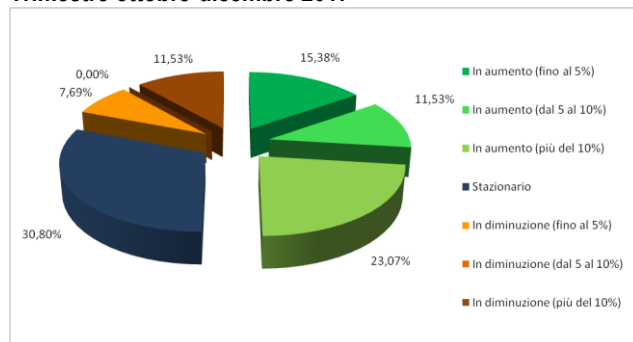
In significativa crescita il numero degli espositori: la metà (49,98%) dei 26 associati che hanno partecipato all'indagine hanno infatti segnato un aumento, mentre il 19,22% è la componente di coloro che hanno registrato una contrazione.

Il saldo del +31% - risultato della differenza tra coloro che prevedono un aumento e coloro che prevedono una diminuzione - indica una performance decisamente positiva, in miglioramento rispetto a fine 2016 (+12%).

Dall'analisi della provenienza degli espositori, emergono gli italiani e gli europei, entrambi con un saldo del +27%, rispetto alla crescita meno dinamica degli stranieri extra UE che fanno registrare un saldo del +8% .

### NUMERO ESPOSITORI COMPLESSIVI

Trimestre ottobre-dicembre 2017

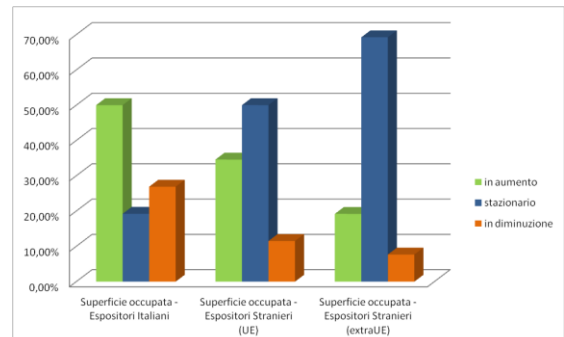
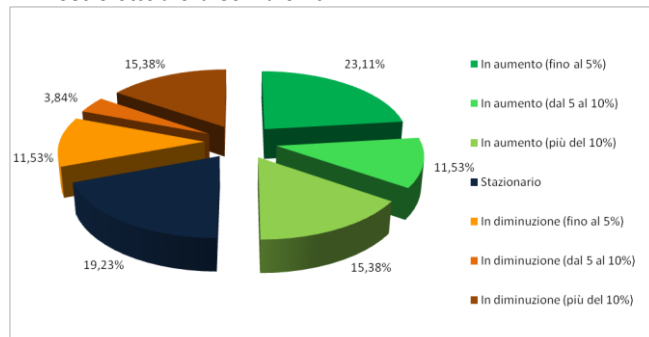


Conseguenza dell'aumento del numero di manifestazioni e degli espositori, cresce anche la superficie occupata: il 50,02% degli associati partecipanti all'indagine registra un incremento. Il saldo, pari al +19%, è nettamente positivo, anche se meno brillante rispetto allo stesso periodo dello scorso anno (+31%).

Il maggiore contributo alla superficie complessiva occupata proviene dagli espositori italiani ed europei, in egual misura, con un saldo del +23%, mentre le aree occupate dagli espositori stranieri extra UE registrano un saldo del +12%.

### SUPERFICIE OCCUPATA COMPLESSIVAMENTE

Trimestre ottobre-dicembre 2017





Positivi anche i dati relativi ai flussi di visitatori: in aumento per il 38,45% dei rispondenti e diminuito per il 23,06%. Il saldo del +15%, al netto della componente stazionaria, è inferiore rispetto alla chiusura 2016 (+42%).

L'andamento del fatturato segna, nel trimestre in esame, un saldo nullo, derivante dalla medesima % di associati rispondenti all'indagine che hanno registrato una crescita o una diminuzione. Il saldo è inferiore rispetto all'ultimo trimestre dello scorso anno (+35%), influenzato dalla forte pressione fiscale.

Ottimistiche le previsioni per l'anno appena iniziato, soprattutto per quanto riguarda il numero di espositori, in aumento per il 53,83% dei quartieri che hanno partecipato all'indagine, e per la superficie occupata per cui si prevede un saldo del +46%. Incoraggianti le aspettative sul fronte del numero dei visitatori per il quale si prevede un saldo pari al +38%.

**\*NOTA METODOLOGICA:** L'analisi è qualitativa, in quanto mostra le tendenze del settore in base alle risposte degli associati AEFI che hanno partecipato all'indagine.

**I saldi positivi e negativi non sono percentuali su valori assoluti, ma differenze tra la % di coloro che ha risposto indicando situazioni di miglioramento e peggioramento.**

**AEFI-Associazione Esposizioni e Fiere Italiane**, associazione privata senza scopo di lucro nasce nel 1983 con l'obiettivo di generare sinergie tra i più importanti quartieri fieristici italiani. AEFI si pone come interlocutore privilegiato per gli operatori e le istituzioni, e svolge un ruolo di sostegno per gli associati attraverso lo sviluppo di attività e programmi nell'ambito della formazione, del marketing, della promozione e della ricerca, oltre all'erogazione di servizi per le fiere attraverso l'attività delle proprie Commissioni: Tecnica di Quartiere, Giuridico-Amministrativa, Internazionalizzazione e Fiere in Rete.

Sul fronte dell'internazionalizzazione, AEFI supporta gli associati grazie ad accordi con mercati strategici. Ad oggi sono state siglate partnership con Iran, Taiwan, Libano e India, con AmCham-American Chamber of Commerce in Italy e con CENTREX-International Exhibition Statistics Union. Un protocollo d'intesa è stato inoltre siglato con SACE e SIMEST.

AEFI ha promosso la costituzione di ISFCert, l'Istituto di Certificazione dei Dati Statistici Fieristici, che attraverso rigorose metodologie consente agli organizzatori italiani di presentare e riconoscere dati standardizzati, in nome della trasparenza e garanzia.

AEFI rappresenta le fiere italiane in UFI-Unione delle Fiere Internazionali. Presieduta da Ettore Riello, AEFI conta 35 quartieri fieristici Associati, che organizzano oltre 1.000 manifestazioni all'anno su una superficie espositiva totale di 4,2 milioni di metri quadrati. Nei quartieri fieristici associati AEFI si svolge la quasi totalità delle manifestazioni fieristiche internazionali e nazionali che hanno luogo annualmente in Italia.

[www.aefi.it](http://www.aefi.it)

Per ulteriori informazioni

Ufficio Stampa AEFI: Image Building

Tel. 02 89.011.300; Email: [aefi@imagebuilding.it](mailto:aefi@imagebuilding.it)